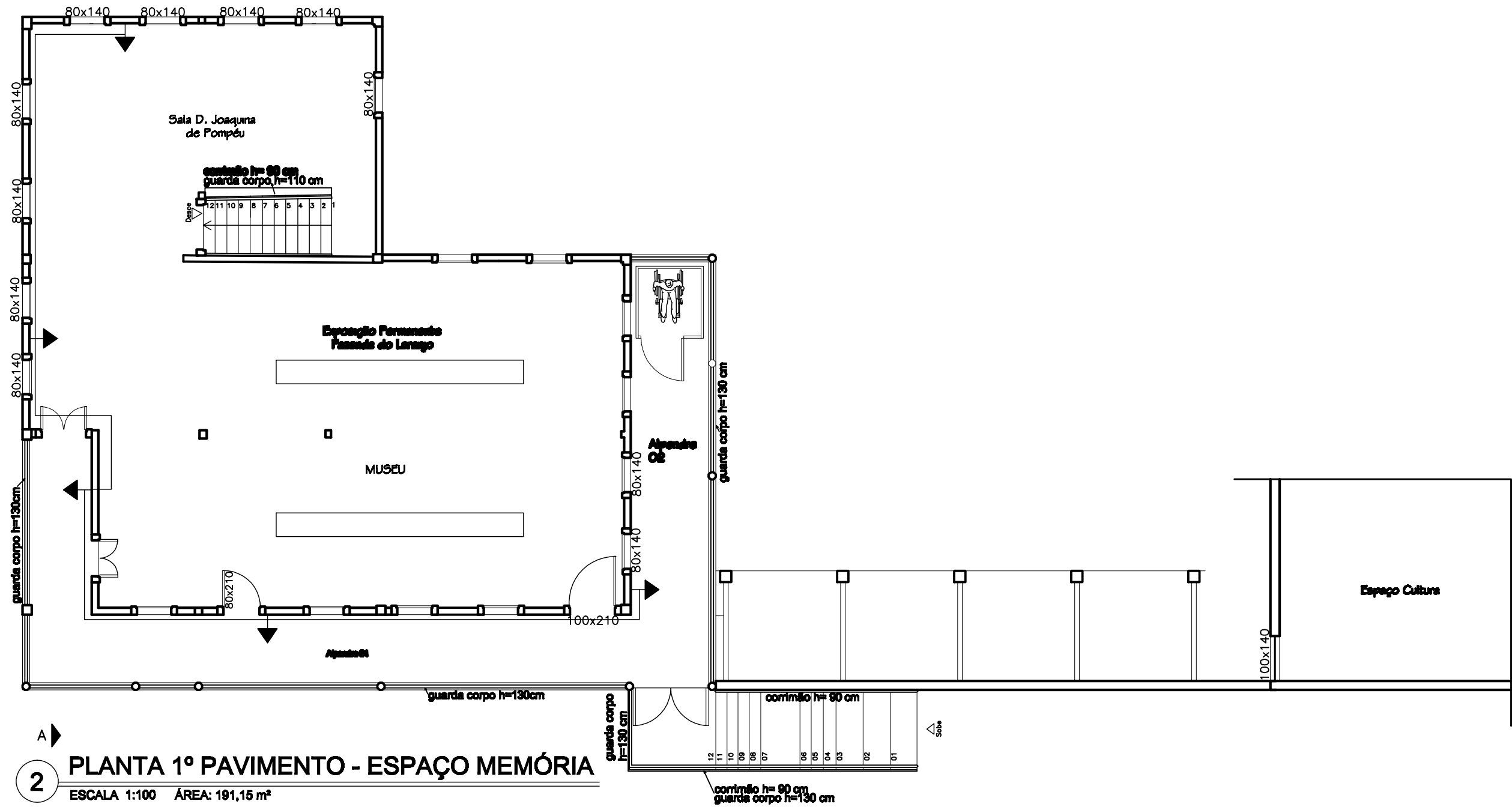
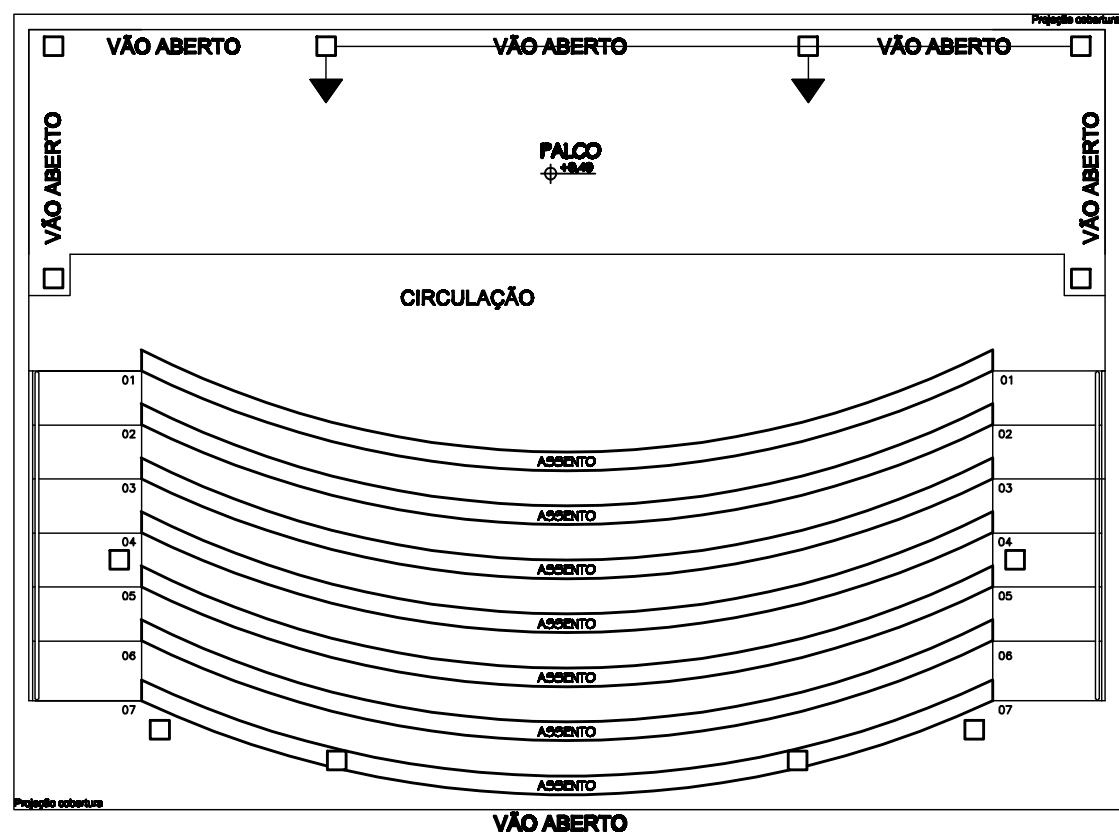


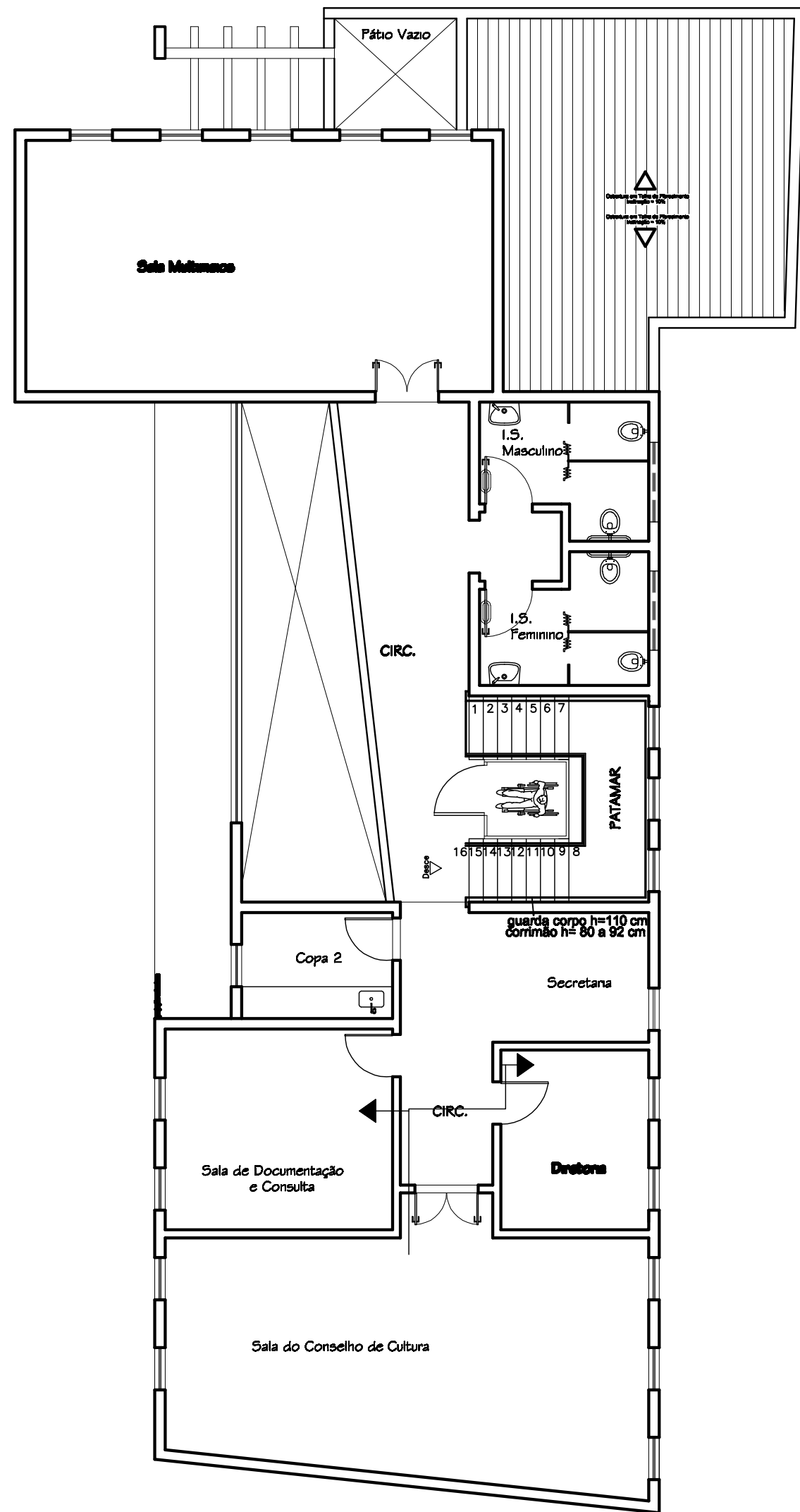
1 PLANTA BAIXA TÉRREO - ESPAÇO MEMÓRIA
ESCALA 1:100 ÁREA: 150,24 m²



2 PLANTA 1º PAVIMENTO - ESPAÇO MEMÓRIA
ESCALA 1:100 ÁREA: 181,15 m²



12 PLANTA BAIXA TÉRREO - AUDITÓRIO
ESCALA 1:100 ÁREA: 146,66 m²



8 PLANTA 1º PAVIMENTO - ESPAÇO CULTURA
ESCALA 1:100 ÁREA: 226,66 m²

<div>PREFEITURA DE</div> <div>POMPÉU</div> <div></div>		<div>PREFEITURA MUNICIPAL DE POMPÉU</div> <div>AV. GALDINO MORATO DE MENEZES Nº100</div> <div>B. SÃO JOSÉ - POMPÉU/MG</div> <div>CEP: 35.640-000</div> <div>CNPJ: 18.296.681/0001-42</div>				<div>PREFEITURA DE</div> <div>POMPÉU</div> <div></div>			
TÍTULO		PROJETO ELETRICO MUSEU							
LOCALIZAÇÃO	LOCAL DA EDIFICAÇÃO	SETOR:		QUADRA:		LOTE:		ÁREA:	
		FRAÇÃO IDEAL:			ÁREA PERMEÁVEL:		MACRO ZONA:		
		TAXA DE OCUPAÇÃO:				COEF. DE APROVEITAMENTO:			
		LOGRADOURO: AV JOAO SERRA MACHADO, Nº 22							
		BAIRRO: TREVO							
		CIDADE: POMPÉU							
		UF: MINAS GERAIS				CEP: 35.640-000			
PROPRIETÁRIO	DADOS							CARIMBO	
		MUNICIPIO DE POMPÉU CNPJ: 18.296.681/0001-42							
RESPONSÁVEL TÉCNICO	AUTOR DO PROJETO							CARIMBO	
		JOSE CELSO ALVES MELGACO CREA: 126.671-D/MG							
LOCAL DATA		POMPÉU, 04 DE MARÇO DE 2.026						REVISÃO: 00	
CONTEÚDO		PROJETO ELETRICO						FOLHA: 01/01	
								FORMATO: A2	